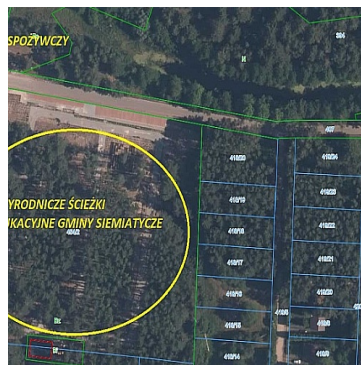


**DZIAŁKA NA SPRZEDAŻ**pow. działki: 516,00 m<sup>2</sup>,

Wólka Nadbużna

Cena **89 000** zł**\*\* DZIAŁKA W OTOCZENIU LASU W WÓLCE NADBUŻNEJ! \*\***

Zapraszam do zapoznania się z ofertą malowniczo położonej nieruchomości gruntowej składającej się z dwóch działek o nr geod. 420/8 i 421/8 w miejscowości Wólka Nadbużna w województwie podlaskim (gmina Siemiatycze)! Nieruchomość położona jest w sąsiedztwie rzeki Bug.



Działka ma 456 m<sup>2</sup> oraz wymiary ok. 17 x 27 m. Zgodnie z Miejscowym Planem Zagospodarowania Przestrzennego oznaczona jest jako *`tereny projektowanych urządzeń turystyczno - wypoczynkowych, a w tym hotele, pensjonaty, zabudowa letniskowa, camping, pola namiotowe`*. Działka sprzedawana jest wraz z udziałem w drodze (59,6 m<sup>2</sup>).

Media - została podpisana umowa o realizację przyłącza energetycznego w terminie do 24.10.2024 r.

Główne atuty nieruchomości:

- zielona, cicha, spokojna i malownicza okolica,
- droga dojazdowa asfaltowa, ostatnie 60 m droga gruntowa,
- w najbliższym otoczeniu zabudowa letniskowa,
- blisko sklep spożywczy ok. 300 m,
- do rzeki Bug ok. 400 m w linii prostej,
- zlokalizowana w odległości 250 m od przyrodniczych ścieżek edukacyjnych gminy Siemiatycze.

To zdecydowanie niezwykle miejsce na wypoczynek! Bliskość rzeki Bug oraz las na działce sprawiają, że to miejsce o niesamowitych walorach przyrodniczych. Śpiew ptaków oraz szelest liści na drzewach wyciszy i ukoji wszystkie nerwy. Okolica zachęca do spędzania czasu na świeżym powietrzu, pieszych wędrówek, wypraw na grzyby, uprawiania różnych form sportu i rekreacji, a także do odkrycia w sobie pasji fotografowania. Nieruchomość idealna do prywatnego wypoczynku, a także pod inwestycję.

Zachęcam do osobistego zapoznania się z ofertą!



Symbol	<b>75/MWH/OGS</b>	Rodzaj nieruchomości	<b>DZIAŁKA</b>
Rodzaj transakcji	<b>SPRZEDAŻ</b>	Status	<b>AKTUALNA</b>
Cena	<b>89 000, 00 PLN</b>	Kraj	<b>POLSKA</b>
Województwo	<b>PODLASKIE</b>	Powiat	<b>siemiatycki</b>
Gmina	<b>Siemiatycze</b>	Miejscowość	<b>Wólka Nadbużna</b>
Nr działki	<b>420/8, 421/8</b>	Położenie	<b>WIEŚ</b>
Powierzchnia działki	<b>516, 00 m<sup>2</sup></b>	Szerokość działki (mb.)	<b>17, 00</b>
Długość działki (mb.)	<b>27, 00</b>	Kształt działki	<b>PROSTOKĄT</b>
Rodzaj działki	<b>BUDOWLANA</b>	Forma własności działki	<b>WŁASNOŚĆ</b>
Droga dojazdowa	<b>ASFALTOWA</b>	Rodzaj nawierzchni	<b>ASFALTOWA - KOSTKA</b>
Uciążliwość okolicy	<b>CICHE</b>		



mediaRent  
Twoje oferty tam gdzie Ty

MW Houses  
Wirtualne biuro:  
ul. Warszawska 6/32  
+48 693 502 163  
biuro@mwhouses.pl



Mateusz Wawryniuk  
Właściciel

693 502 163  
mateusz.wawryniuk@mwhouses.pl

Więcej ofert na stronie [www.mwhouses.pl](http://www.mwhouses.pl)